

<b>Drucksache zur Entscheidung</b>	Status: öffentlich Federführung: FB 11 - Fachdienst Liegenschaften AZ: 11.04232021793/Bau Verfasser/Bearbeiter: Frau Bauersfeld	
<b>Gewerbegebiet III "Trelder Berg" hier: Veräußerung eines Gewerbegrundstücks in der Ritscherstraße</b>		
Beratungsfolge: (Entscheidung durch den Verwaltungsausschuss)		
<i>Datum</i>	<i>Gremium</i>	<i>Zusatzinformation</i>
17.08.2017	Ausschuss für Wirtschaft, Finanzen und Verwaltung	
24.08.2017	Verwaltungsausschuss	

Gemäß Beschluss des Rates der Stadt Buchholz vom 26.04.2016 sind Vorlagen, die sich auf Grundstücksangelegenheiten beziehen, grundsätzlich öffentlich. Sachverhalte aus Vorlagen, die gemäß § 64 NKomVG schutzwürdig sind, werden in einen separaten nichtöffentlichen Teil ausgegliedert. Der nachfolgende Inhalt dieser Drucksache gibt den Sachverhalt ohne die schutzwürdigen Details wieder.

### **Beschlussvorschlag:**

Der Bürgermeister wird ermächtigt, an ein regionales Transport- und Logistikdienstleistungsunternehmen, ein ca. 6,3 ha großes Gewerbegrundstück in der Ritscherstraße zu verkaufen.

Der Kaufgegenstand ist in dem anliegenden Lageplan schraffiert gekennzeichnet.

### **Begründung:**

Die o. a. Firma wurde in den 1980er-Jahren als reiner Speditionsbetrieb in Hamburg gegründet. Später erfolgte zusätzlich der Aufbau eines Lager- und Kommissionierungsgeschäftes mit weiteren Dienstleistungen für die Kunden. Seitdem hat sich das Unternehmen stetig weiterentwickelt und ist entsprechend gewachsen. Am jetzigen Betriebsstandort ist eine Weiterentwicklung nicht mehr möglich und das Unternehmen sucht nach einem geeigneten Gewerbegrundstück für eine Betriebsverlegung. Bei der Suche nach einem neuen Betriebsstandort ist die Wahl auf das Gewerbegebiet III „Trelder Berg“ gefallen.

An dem neuen Standort plant die Firma ein Logistikzentrum (Halle mit Bürotrakt, Grundfläche ca. 21.500 m<sup>2</sup>). Derzeit beschäftigt die Firma 120 Mitarbeiter, nach dem Umzug wird die Zahl der Mitarbeiter weiter ansteigen. Der Betrieb bildet auch aus. Die Geschäftszeiten sind von Montag bis Freitag jeweils von 6:00 – 17:00 Uhr, Fahrzeugverkehr an diesen Tagen jeweils von 4:00 – 18:00 Uhr.

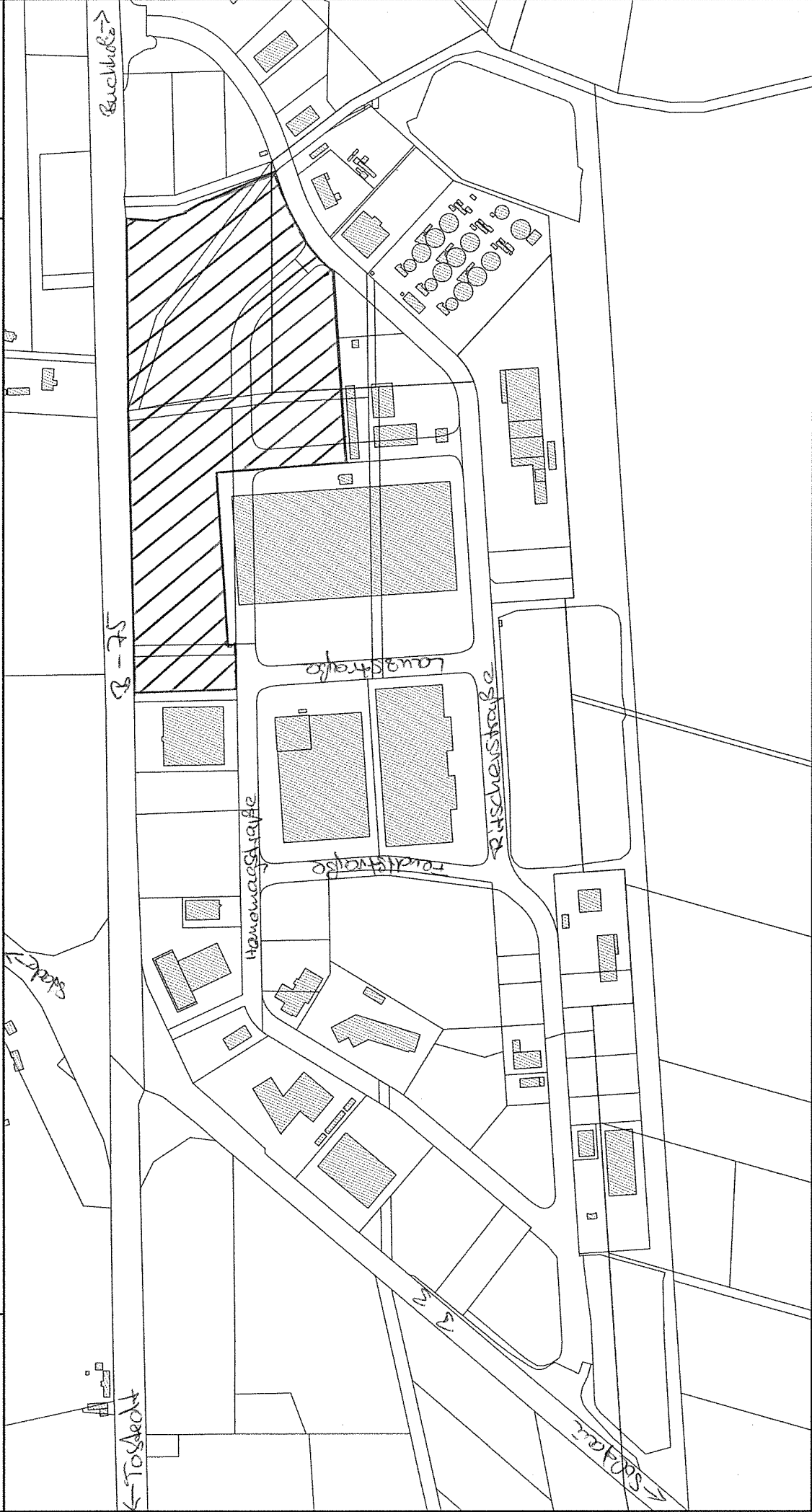
### **Finanzielle Auswirkungen:**

Einnahmen auf dem Produktkonto 571712-682100 in Höhe des Kaufpreises

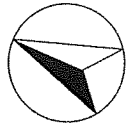
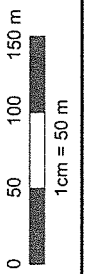
### **Anlagen:**

Übersichtsplan  
Lageplan

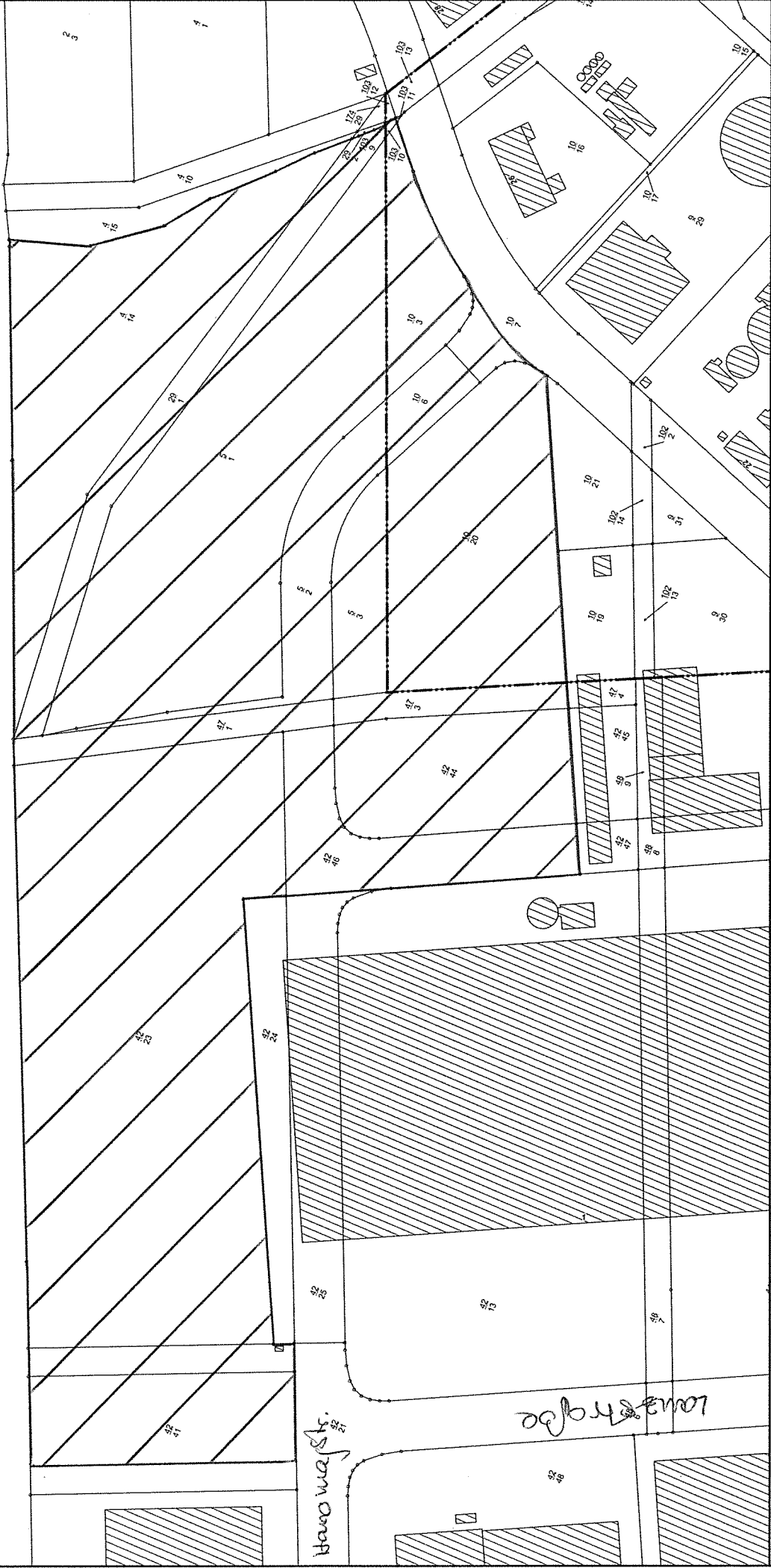




Maßstab 1 : 5.000



B 75



Maßstab 1 : 2.000

