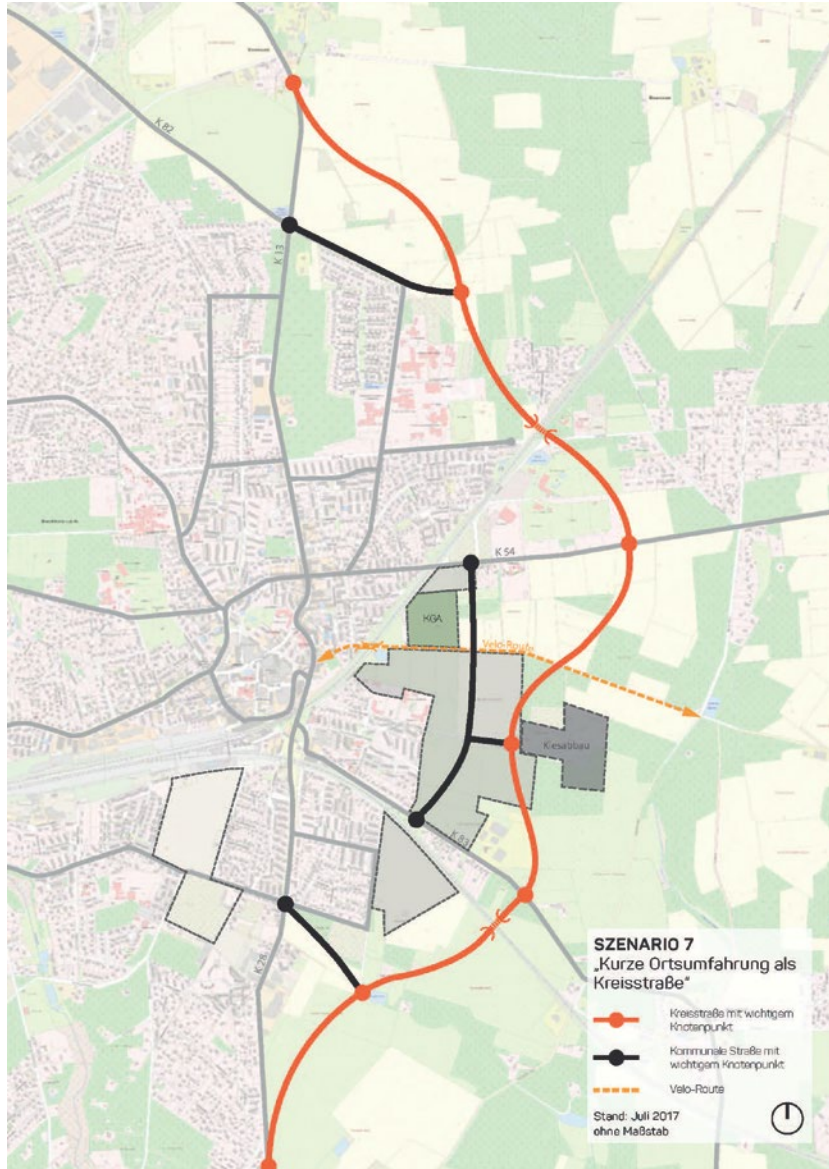


Szenario 7 „Kurze Ortsumfahrung als Kreisstraße“



Pro

- Maximale Entlastung der Innenstadt vom Regional- und Durchgangsverkehr
- Kommunale Haupteerschließung führt ausschließlich Gebietsverkehre ab
- Kreisstraßenring ersetzt vier bestehende Kreisstraßen in der Innenstadt
- Neue Verkehre aus der östlichen und südlichen Siedlungserweiterung (Rütgers) direkt abführbar
- Geringfügig kürzere Fahrstrecke und etwas weniger Landschaftsverbrauch im Vergleich zu Szenario 2

Kontra

- Kreisstraße tangiert Siedlungskörper (Lärmschutz)
- Regionalverkehre belasten Anrainer der neuen Trasse erstmalig
- Landschaftsverbrauch und Kosten